



- Legenda**
- bestaande situatie
 - aanbrengen asfaltverharding rijbaan
 - uitvoering A1 22 Spaar B-3, 20 Spaar
 - uitvoering A2 22 Spaar B-3, 20 Spaar
 - uitvoering A3 22 Spaar B-3, 20 Spaar
 - aanbrengen asfaltverharding fietsstrook
 - uitvoering A1 22 Spaar B-3, 20 Spaar met FVA met rood witte
 - uitvoering A2 22 Spaar B-3, 20 Spaar
 - uitvoering A3 22 Spaar B-3, 20 Spaar met FVA met rood witte
 - aanbrengen halfverharding
 - type halfverharding: beton, 20 Spaar
 - type halfverharding: beton, 20 Spaar met 5% mengaandelen FVA
 - aanbrengen betoneleegs wit
 - uitvoering: 20 Spaar B-3, 20 Spaar met 5% mengaandelen FVA
 - uitvoering: 20 Spaar B-3, 20 Spaar met 5% mengaandelen FVA
 - aanbrengen betonstraatstenen
 - uitvoering: 20 Spaar B-3, 20 Spaar met 5% mengaandelen FVA
 - uitvoering: 20 Spaar B-3, 20 Spaar met 5% mengaandelen FVA
 - aanbrengen betonstraatstenen hergebruik
 - uitvoering: 20 Spaar B-3, 20 Spaar met 5% mengaandelen FVA
 - aanbrengen grasbetoneleegs
 - uitvoering: 20 Spaar B-3, 20 Spaar met 5% mengaandelen FVA
 - uitvoering: 20 Spaar B-3, 20 Spaar met 5% mengaandelen FVA
 - aanbrengen oprijtuinband
 - uitvoering: 20 Spaar B-3, 20 Spaar met 5% mengaandelen FVA
 - aanbrengen brijlsteekken
 - uitvoering: 20 Spaar B-3, 20 Spaar met 5% mengaandelen FVA
 - aanbrengen groenstrook
 - uitvoering: 20 Spaar B-3, 20 Spaar met 5% mengaandelen FVA
 - uitvoering: 20 Spaar B-3, 20 Spaar met 5% mengaandelen FVA
 - aanbrengen haag
 - uitvoering: 20 Spaar B-3, 20 Spaar met 5% mengaandelen FVA
 - aanbrengen nieuwe boom
 - type boom: Bosuil, 20 Spaar
 - type boom: Bosuil, 20 Spaar
 - type boom: Bosuil, 20 Spaar
 - bestaande bomen handbomen
 - uitvoering: 20 Spaar B-3, 20 Spaar met 5% mengaandelen FVA
 - bestaande bomen
 - bestaande inspectie-put
 - uitvoering: 20 Spaar B-3, 20 Spaar met 5% mengaandelen FVA
 - aanbrengen infiltratiekolk
 - uitvoering: 20 Spaar B-3, 20 Spaar met 5% mengaandelen FVA
 - aanbrengen verkleine afzetpaal
 - uitvoering: 20 Spaar B-3, 20 Spaar met 5% mengaandelen FVA
 - aanbrengen vaste afzetpaal
 - uitvoering: 20 Spaar B-3, 20 Spaar met 5% mengaandelen FVA
 - aanbrengen zwaarkraan
 - uitvoering: 20 Spaar B-3, 20 Spaar met 5% mengaandelen FVA
 - bestaande brandkraan
 - uitvoering: 20 Spaar B-3, 20 Spaar met 5% mengaandelen FVA
 - nieuwe hoogtes
 - bestaande hoogtes
 - verplaats bestaande lichtmast
 - bestaande lichtmast
 - bestaand netwerk

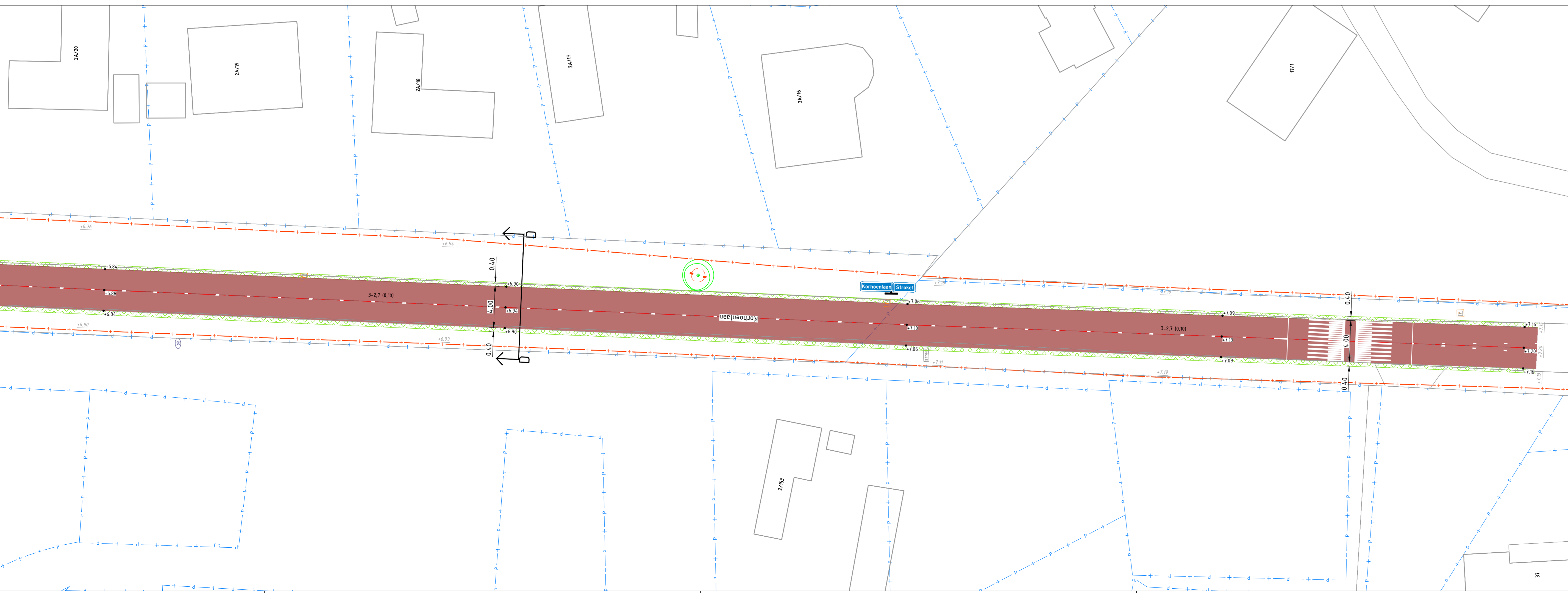
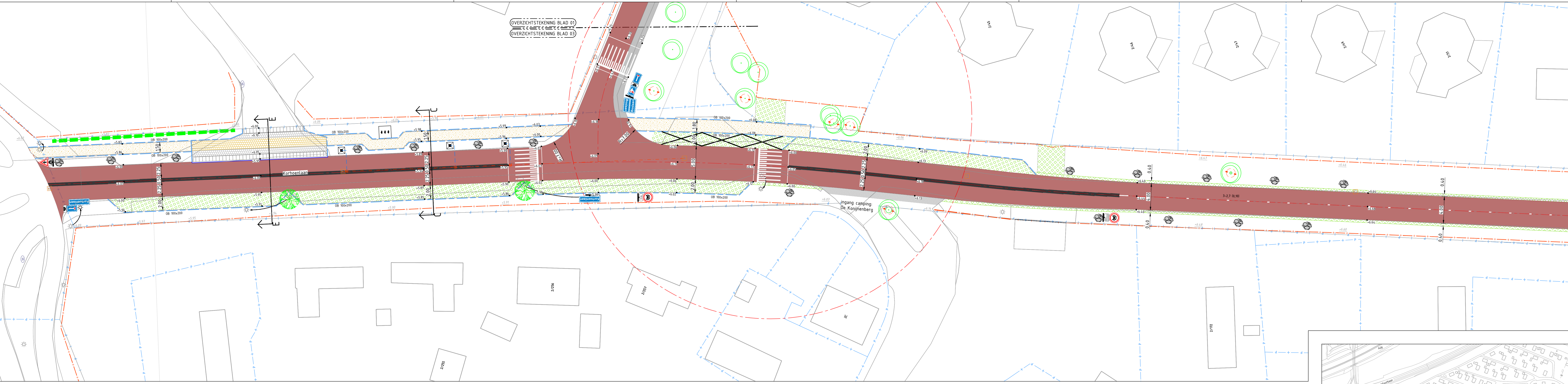
DEFINITIEF

ALGEMENE TOEWIJZING:
 - Rijen in meters, tenzij anders vermeld.
 - Materieelmaten in mm, tenzij anders vermeld.
 - Pijlmaten in meters, t.v.m. N.A.P., tenzij anders vermeld.
 - Diameteren in mm, tenzij anders vermeld.

0 5m 10m
 SCHAAL 1:200

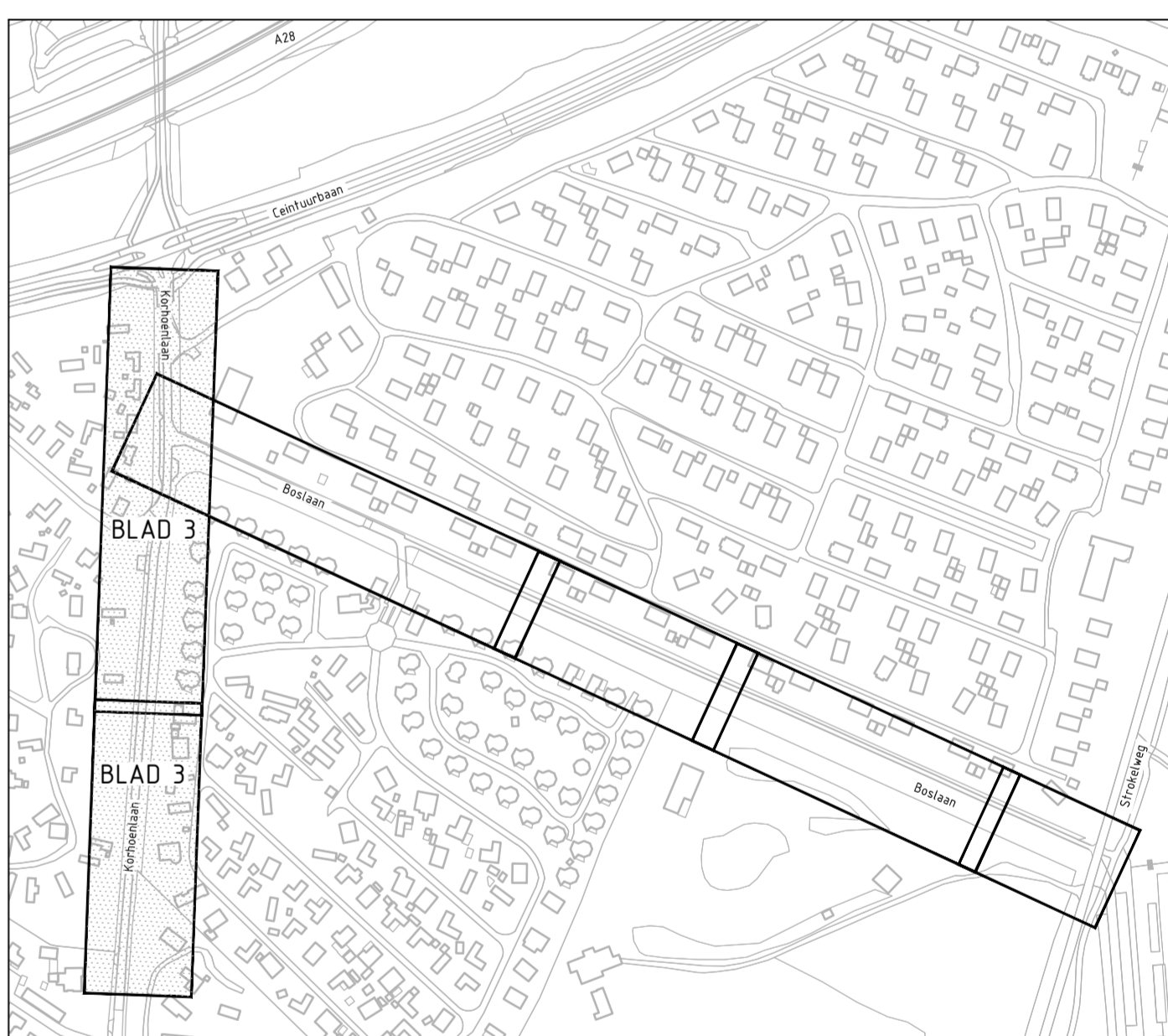
Nr.	0000-0001	440	450	Beeldscherm
Opdrachtgever: Gemeente Harderwijk				
Project: Reconstructie Boslaan - Korhoenlaan		Formaat: A1/A2	Schaal: 1:200	Blad van: 1
Onderdeel: Situatietekening totaaloverzicht	Definitief	Status: Definitief	Veren: 1/2	Datum: 09-06-2023
Tekening nr. 96202202-T-BO-S-01-4	Gebruik: 2023-06-09	Gebruik: 2023-06-09	Gebruik: 2023-06-09	Gebruik: 2023-06-09

OVERZICHTSTEKENING BLAD 01
OVERZICHTSTEKENING BLAD 03



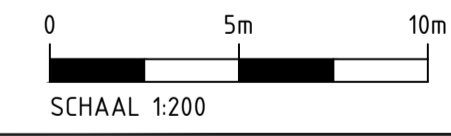
Legenda

- bestaande situatie
- aanbrenge asfaltverharding rijbaan
- onderlaag AC 22 base OL-B, d=70mm
- tussenlaag AC 18 bind TD-B, d=50mm
- deklaag AC 11 Surf OL-B, zwart, d=35mm
- aanbrenge asfaltverharding fietsstroken
- onderlaag AC 22 base OL-B, d=70mm
- tussenlaag AC 18 bind TD-B, d=50mm
- deklaag AC 11 Surf OL-B met EVA, d=35mm
- aanbrenge asfaltverharding fietspad Boslaan
- onderlaag AC 22 Base OL-B met EVA, d=65mm
- deklaag AC 11 Surf OL-B met EVA mod, rood, d=35mm
- aanbrenge halfverharding
- type halfverharding, Graklyp d=30mm
- op een fundering van steen aangebracht d/16
- aanbrenge betontegels inrit
- afmeting 300x300mm, halfsteensverband
- kleur: grijs
- aanbrenge betonstraatstenen
- afmeting keformaat, stroomlagen
- kleur: grijs; aandringen op laag van zand
- aanbrenge betonstraatstenen hergebruik
- afmeting keformaat, hergebruik
- kleur: grijs
- aanbrenge grasbetontegels
- afmeting 300x300mm, kleur: grijs
- halle ruimte ca. 75% vullen met teelaarde en voorzien met graszaadmengsel
- aanbrenge opsluitband
- opsluitband 100x200 mm
- kleur: grijs
- aanbrenge inritblokken
- afmeting 100x75x50 mm
- kleur: grijs
- aanbrenge groenstrook
- organisch verrijkte RAG teelaarde, 0,40m
- voorzien met graszaadmengsel
- aanbrenge haag
- type haag: Fagus sylvatica
- aanbrenge nieuwe boom
- type boom: Betula utilis 'Dorobos' 20-25
- voorzien van windschermstruik
- bestaande bomen handhaven
- voorzien van boombescherming
- bestaande bomen
- bestaande inspectie-puf
- op hoogte brengen putkop
- aanbrenge infiltratiekolk
- voorzien van betonnen omranding 1000x1000 mm
- aanbrenge verzinkbare afzetpaal
- type verzinkbare afzetpaal model RVS
- aanbrenge vaste afzetpaal
- type afzetpaal model RVS, Model 90 RVS
- aanbrenge zwerfkeien
- afmeting keien: 100 - 120 mm
- bestaande brandkraan
- op hoogte brengen
- nieuwe hoogtes
- bestaande hoogtes
- verplaatsen bestaande lichtmast
- bestaande lichtmast
- bestaand hekwerk



OVERZICHTSTEKENING

DEFINITIEF



- ALGEMENE TOELICHTING:**
- Maten in meters, tenzij anders vermeld;
 - Materiaalmaatlen in mm, tenzij anders vermeld;
 - Peilmaten in meters t.o.v. N.A.P., tenzij anders vermeld;
 - Diameters in mm, tenzij anders vermeld.

1.0	20-06-2023	MN	KB	Bestekontwerp
Verste	Datum	Get.	Gez.	Wijzigingen

Opdrachtegever:
Gemeente Harderwijk

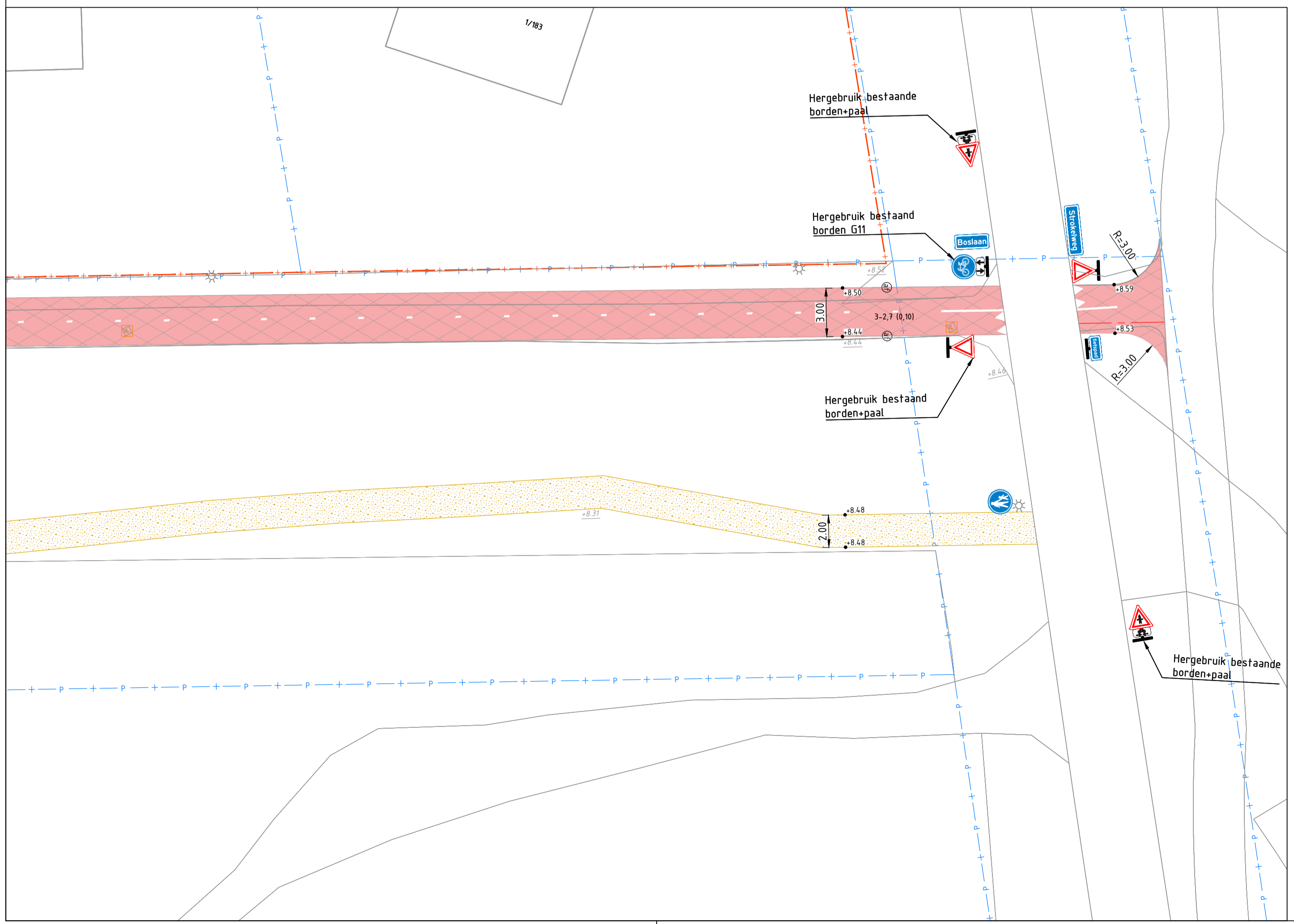
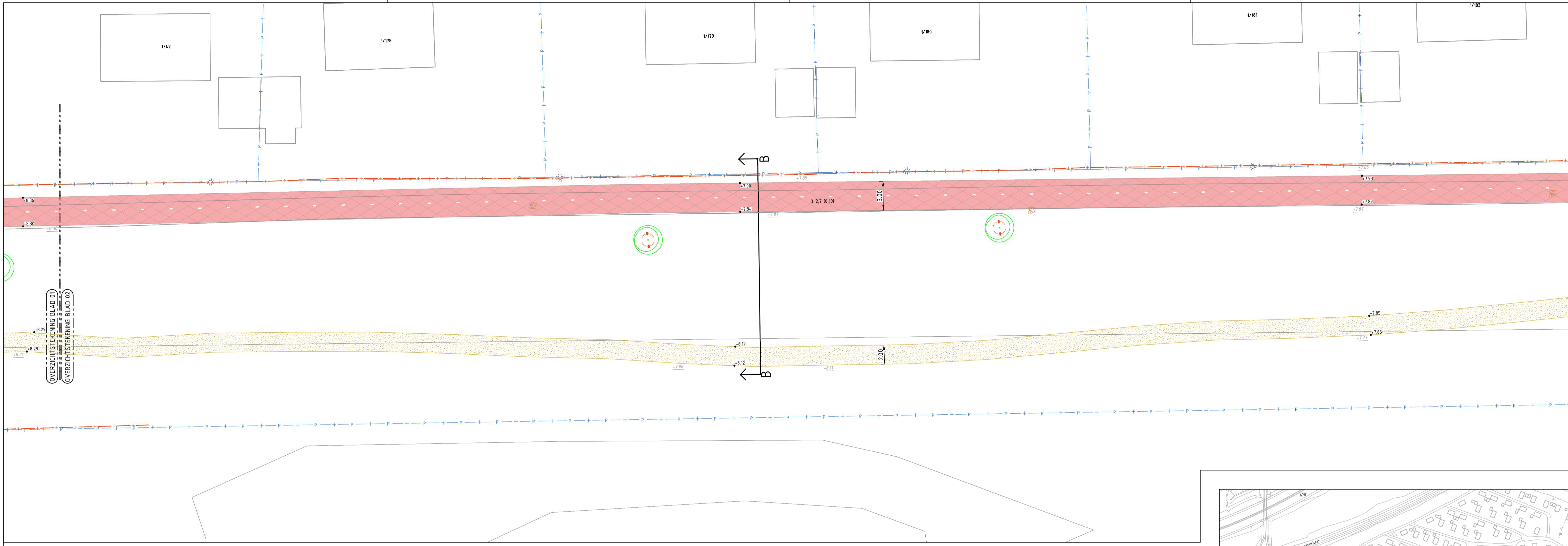
Project:
Reconstructie Boslaan - Korhoenlaan

Onderdeel:
Situatietekening
Definitief

Tekening nr.
96202202-T-BO-S-01-3

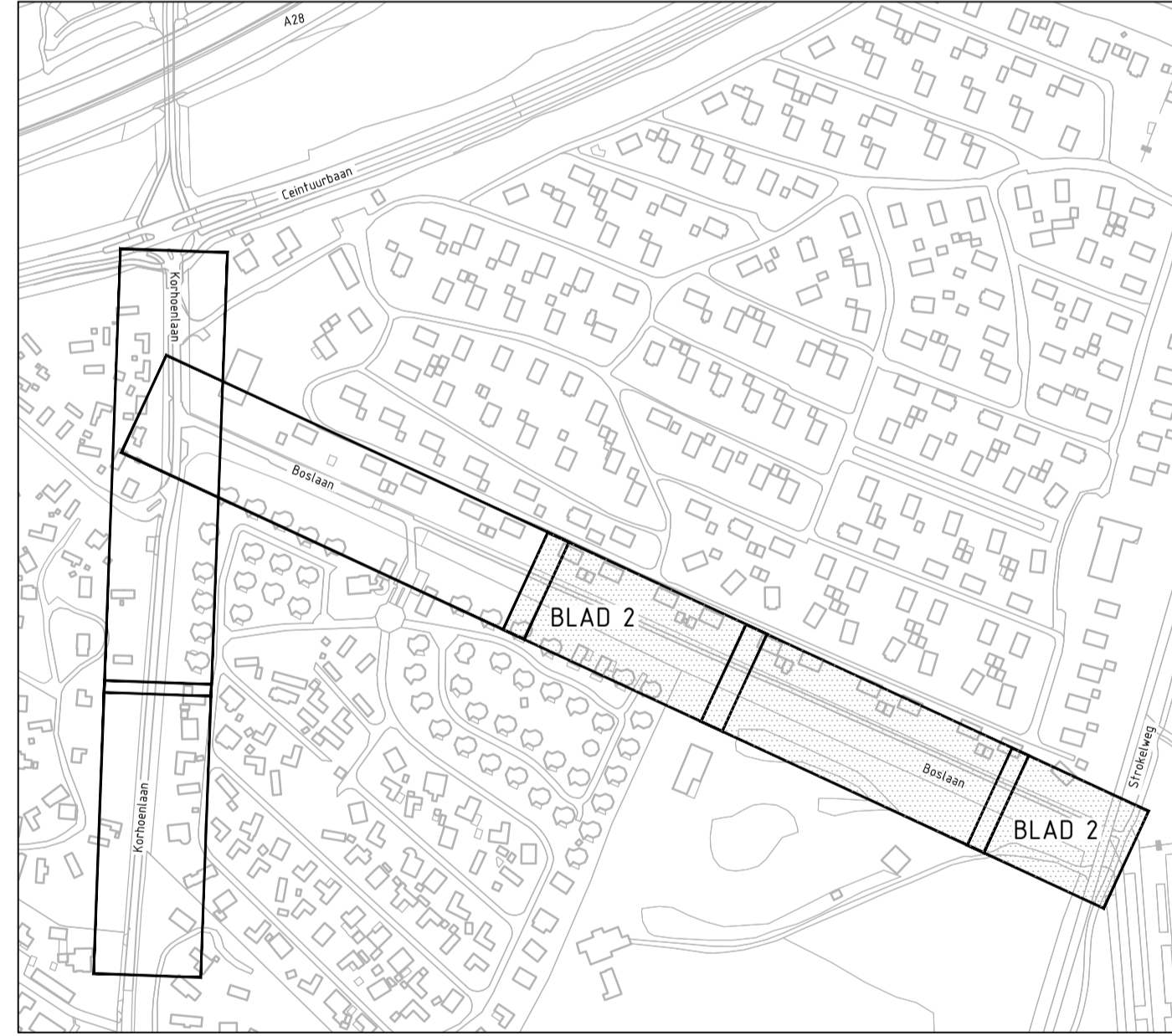
Formaat:	A1x2	Schaal:	1:200	Blad van:	3
Status:	Definitief	Van:	1.0	Datum:	20-06-2023
Getekend:	M. Nijkamp	Gecontroleerd:	K. Blankvoort	Vrijgave:	J. Pol
Stegehuis:	Zakkenlaan 28 3715 GJ Dordrecht t. www.stegehuis.nl	E-mail:	info@stegehuis.nl	Tel:	70543-76007





Legenda

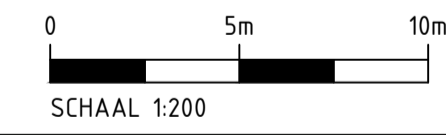
- bestaande situatie
- aanbrengen asfaltverharding rijbaan**
- onderlaag AC 22 Base OL-B, d=70mm
- tussenlaag AC 16 bind TD-B, d=50mm
- deklaag AC 11 Surf OL-B, zwart, d=35mm
- aanbrengen asfaltverharding fietsstroken**
- onderlaag AC 22 Base OL-B, d=70mm
- tussenlaag AC 16 bind TD-B, d=50mm
- deklaag AC 11 Surf OL-B met EVA mod., rood, d=35mm
- aanbrengen asfaltverharding fietspad Boslaan**
- onderlaag AC 22 Base OL-B met EVA, d=65mm
- deklaag AC 11 Surf OL-B met EVA mod., rood, d=35mm
- aanbrengen halfverharding**
- type halfverharding: GraviLyn d=30mm
- op een fundering van 50mm menggranulaat 0/16
- aanbrengen betontegels inrit**
- afmeting: 300x300x60 mm, halfsteensverband
- kleur: grijs/gaai
- aanbrengen betonstraatstenen**
- afmeting: keiformaat, stromlagen
- kleur: grijs, aanbrengen op laag van poltec
- aanbrengen betonstraatstenen hergebruik**
- afmeting: keiformaat, hergebruik
- kleur: grijs
- aanbrengen grasbetontegels**
- afmeting: 600x600x20mm, kleur: grijs
- holte ruimte ca. 35% vullen met teelaarde en inzaaien met graszaadmengsel
- aanbrengen opsluitband**
- opsluitband 100x200 mm
- kleur: grijs
- aanbrengen inritblokken**
- afmeting: 180x750x500 mm
- kleur: grijs
- aanbrengen groenstrook**
- organisch verrijkte RAG teelaarde, 0,40m
- inzaaien met graszaadmengsel
- aanbrengen haag**
- type haag: Fagus sylvatica
- aanbrengen nieuwe boom**
- type boom: Betula utilis 'Dorobos' 20-25
- voorzien van sandwichconstructie
- bestaande bomen handhaven**
- voorzien van boombescherming
- bestaande bomen**
- bestaande inspectie-put**
- op hoogte brengen putkop
- aanbrengen infiltratiekolk**
- voorzien van betonnen omranding 1000x1000 mm
- aanbrengen verzinkbare afzetpaal**
- type: verzinkbare afzetpaal model RVS
- aanbrengen vaste afzetpaal**
- type: afzetpaal model RVS, Model 90 RVS
- aanbrengen zwerfkeien**
- afmeting: keien: 100 - 120 mm
- bestaande brandkraan**
- op hoogte brengen
- nieuwe hoogtes**
- 7.71
- bestaande hoogtes**
- 7.89
- verplaatsen bestaande lichtmast**
- bestaande lichtmast**
- bestaand hekwerk**



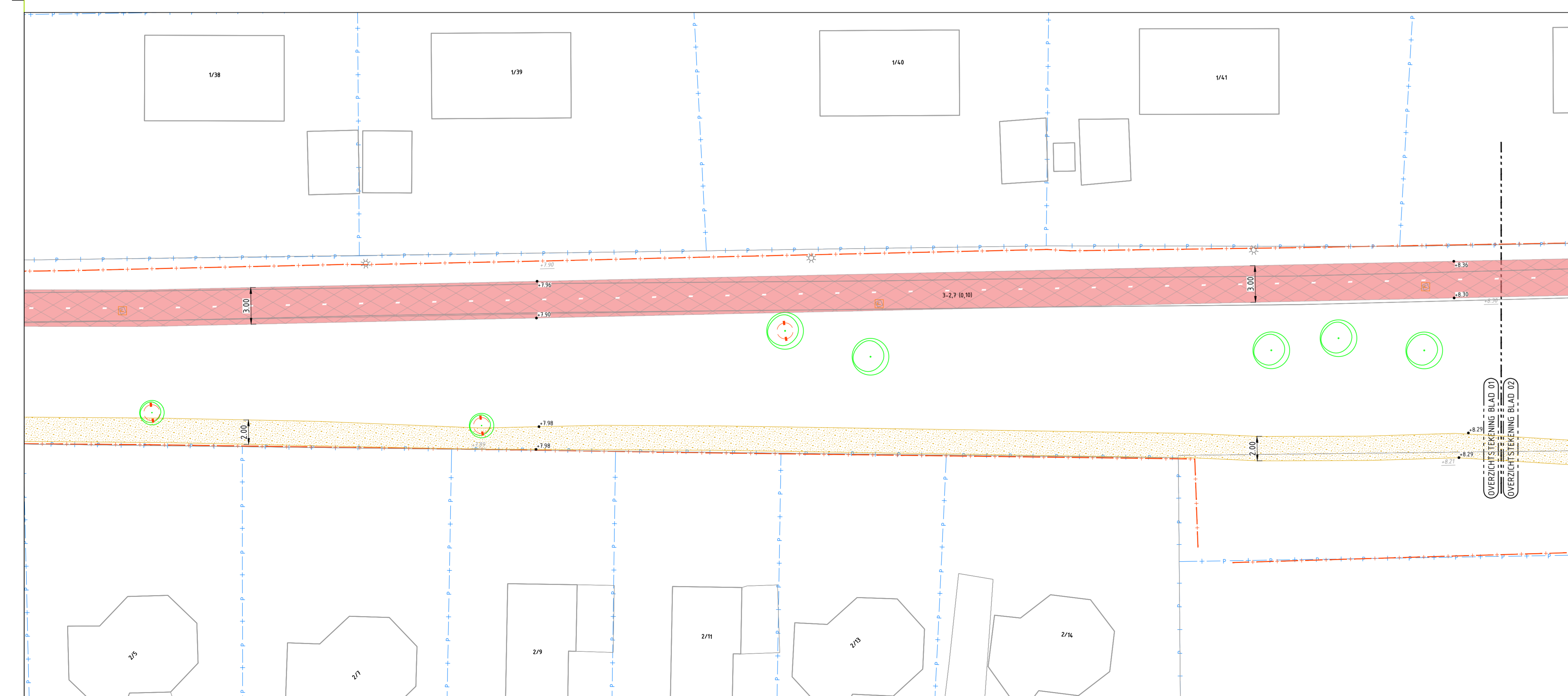
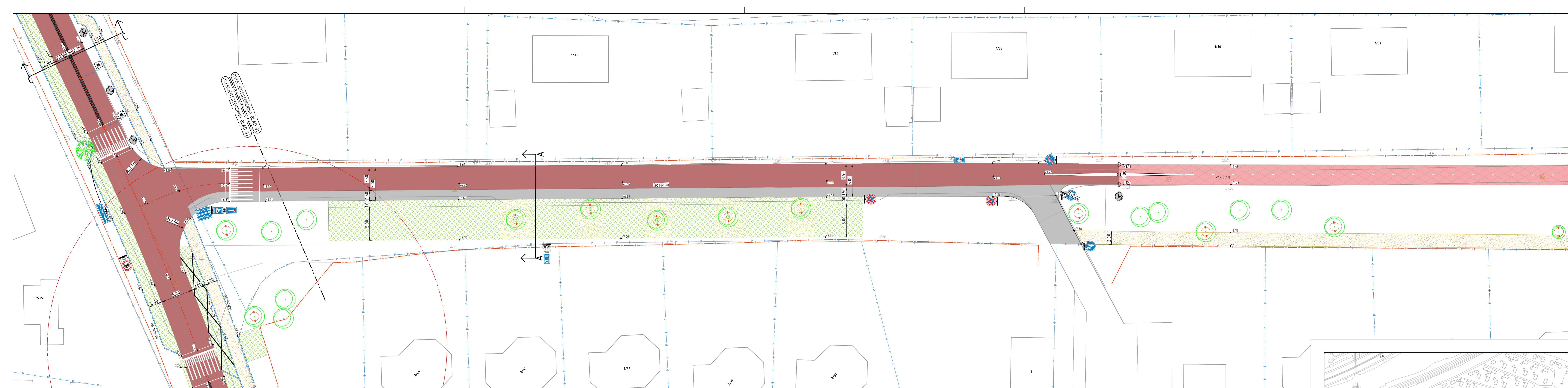
OVERZICHTSTEKING

DEFINITIEF

ALGEMENE TOELICHTING:
 - Maten in meters, tenzij anders vermeld;
 - Materiaalmaten in mm, tenzij anders vermeld;
 - Peilmaten in meters t.o.v. N.A.P., tenzij anders vermeld;
 - Diameters in mm, tenzij anders vermeld.



1.0	20-06-2023	MN	KB	Bestekontwerp
Versie	Datum	Get.	Gec.	Wijzigingen
Opdrachtgever: Gemeente Harderwijk				
Project: Reconstructie Boslaan - Korhoenlaan				
Onderdeel: Definitief				
Tekening nr.: 96202202-T-BO-S-01-2				
Formaat: A1	Schaal: 1:200	Blad van 2 3		
Status: Definitief	Versie: 1.0	Datum: 20-06-2023		
Getekend: M. Nijkamp	Gecontroleerd: K. Blarikenvoort	Vrijgave: J. Pol		
Stegehuis Oudekerkplein 28 7575 EJ Oldenzaal T 0541 - 769057 I www.stegehuis.nl E info@stegehuis.nl				



Legenda

- bestaande situatie
- aanbrengen asfaltverharding rijbaan**
- onderlaag AC 22 base OL-B, d=70mm
- tussenlaag AC 18 bind TD-B, d=50mm
- deklaag AC 11 Surf OL-B met EVA, d=35mm
- aanbrengen asfaltverharding fietsstroken**
- onderlaag AC 22 base OL-B, d=70mm
- tussenlaag AC 18 bind TD-B, d=50mm
- deklaag AC 11 Surf OL-B met EVA, d=35mm
- aanbrengen asfaltverharding fietspad Boslaan**
- onderlaag AC 22 Base OL-B met EVA, d=65mm
- deklaag AC 11 Surf OL-B met EVA mod, rood, d=35mm
- aanbrengen halfverharding**
- type halfverharding, Gravelyn d=30mm
- op een fundering van Stenw aangebracht d/16
- aanbrengen betontegels inrit**
- afmeting: 300x300x40 mm, halfsteensverband
- kleur: grijs/zwart
- aanbrengen betonstraatsfenen**
- afmeting: keurformaat, stroomlagen
- kleur: grijs; aanbrengen op laag van zoltec
- aanbrengen betonstraatsfenen hergebruik**
- afmeting: keurformaat, hergebruik
- kleur: grijs
- aanbrengen grasbetontegels**
- afmeting: 400x400x50mm, kleur: grijs
- halle ruimte ca. 75% vullen met teelaarde en voorzien met graszaadmengsel
- aanbrengen opsluitband**
- opsluitband: 100x200 mm
- kleur: grijs
- aanbrengen inritblokken**
- afmeting: 80x75x50 mm
- kleur: grijs
- aanbrengen groenstrook**
- organisch verrijkte RAG teelaarde, 0,40m
- voorzien met graszaadmengsel
- aanbrengen haag**
- type haag: Fagus sylvatica
- aanbrengen nieuwe boom**
- type boom: Betula utilis 'Dorobos' 20-25
- voorzien van windschermstruik
- bestaande bomen handhaven**
- voorzien van boombescherming
- bestaande bomen

- bestaande inspectie-puf
- op hoogte brengen put
- aanbrengen infiltratiekolk**
- voorzien van beton met omvang 1000x1000 mm
- aanbrengen verzinkbare afzetpaal**
- type verzinkbare afzetpaal model RVS
- aanbrengen vaste afzetpaal**
- type afzetpaal model RVS, Model 90 RVS
- aanbrengen zwerfkeien**
- afmeting: keien 100 - 120 mm
- bestaande brandkraan
- op hoogte brengen
- nieuwe hoogtes
- bestaande hoogtes
- verplaatsen bestaande lichtmast
- bestaande lichtmast
- bestaand hekwerk

OVERZICHTSTEKING

DEFINITIEF

ALGEMENE TOELICHTING:

- Maten in meters, tenzij anders vermeld;
- Materiaalmaten in mm, tenzij anders vermeld;
- Peilmaten in meters t.o.v. N.A.P., tenzij anders vermeld;
- Diameters in mm, tenzij anders vermeld.

0 5m 10m

SCHAAL 1:200

1.0	20-06-2023	MN	KB	Bestekontwerp
Versie	Datum	Get.	Geç.	Wijzigingen

Opdrachtgever:
Gemeente Harderwijk

Project:
Reconstructie Boslaan - Korhoenlaan

Onderdeel:
Situatietekening
Definitief

Tekening nr.
96202202-T-BO-S-01-1

Formaat: A1x2
Schaal: 1:200
Status: Definitief

Blad van: 1 3
Datum: 20-06-2023

Getekend: M. Nijkamp
Gecontroleerd: K. Blankvoort
Vrijgave: J. Pol

Stegehuis:
Zakkenborstel 28
7191 CL Oosterbeek
t 0541-760597
www.stegehuis.nl
info@stegehuis.nl

STEGEHUIS
OPLOSSINGEN VOOR RUIMTELIJKE OPGAVEN